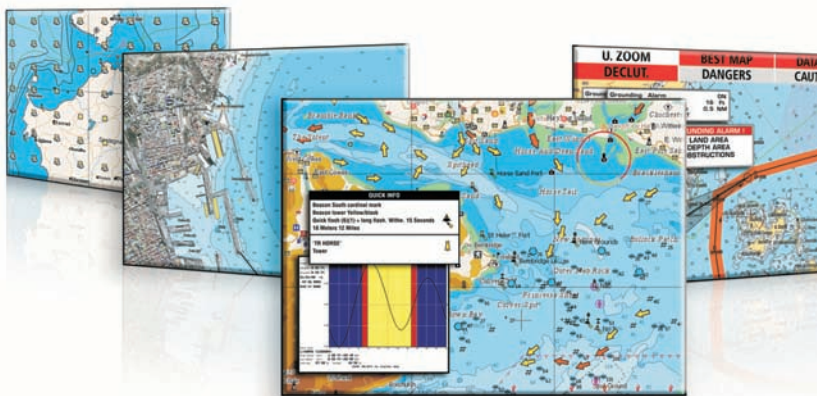


Si sceglie un plotter per la Cartografia che usa!

C-Map by Jeppesen

MAX '09

La nuova versione aggiornata della Cartografia Jeppesen Marine



SERVIZIO METEO

Dati meteo sovrapponibili alla cartografia
Copertura mondiale
Previsioni meteo fino a 5 giorni
Dati completi su vento e onde
Dati su nuvolosità, visibilità, umidità e temperatura

CARTOGRAFIA

Migliore Cartografia Elettronica
Visualizzazione dinamica delle correnti e dei fari
Fonte ufficiale dei dati
Informazioni complete di oggetti di interesse e porti
Foto ad alta risoluzione

SATELLITE

Sovrapponibile alla cartografia
Immagini satellitari overlay
Immagini ad alta risoluzione
Background a colori
Copertura mondiale

NSP

Navigation Safety Pack
Guardian Alarm
Safety Toolbar
Dati meteo sovrapponibili ai dati cartografici
Rotte sicure grazie al PC-Planner

Disponibile solo presso i migliori Rivenditori di elettronica

C-MAP
by JEPPESEN

JEPPESEN
MARINE

JEPPESEN IS A BOEING COMPANY.

jeppesen.com/lightmarine

magazine uomini&affari people

Alessandro Patrizi

Un livornese torna a casa per diventare AD di Abati Yachts, che ha lanciato le lobster yacht in Italia



È un livornese che torna nella sua terra l'ingegner Alessandro Patrizi. Cinquantatré anni, esperienze di alto livello nel mondo dei grandi progetti informatici e di telecomunicazioni (Ad di Infracom It, fatturato 2007: 250 milioni di euro) è diventato il nuovo amministratore delegato di Abati Yachts, il cantiere che produce "lobster yachts" a Rosignano, in provincia di Livorno, a due passi dal porto di Cala de Medici. Patrizi diventa anche uno dei soci di riferimento, affiancando la famiglia Abati, che resta azionista di riferimento. Le vite professionali del fondatore Arrigo Abati e di Alessandro Patrizi si sono spesso incrociate, sin da tempi lontani quando l'ingegnere venne assunto come neolaureato proprio da Arrigo,

che si è sempre occupato di informatica, prima di innamorarsi della nautica. E di fondare il cantiere che porta il suo nome. Con l'arrivo del nuovo Amministratore Delegato, e con Andrea figlio di Arrigo, che ha la carica di vicepresidente, il cantiere livornese può attuare un deciso piano di espansione. Dopo il successo dei modelli 46 Newport (14 m) e 55 Portland (quasi 17 metri) al salone di Genova viene presentato il modellino di un nuovo 64 piedi (19 metri e mezzo) e la versione Fly del 55. Ma i piani di consolidamento di Abati Yachts (nato solo tre anni fa) non si fermano alle barche. È stata anche acquisita una nuova area produttiva di oltre 3.000 mq, nel cuore della nuova cittadella nautica di Viareggio, nel cuore pulsante della produzione italiana.